



**КОМИТЕТ ИМУЩЕСТВЕННЫХ ОТНОШЕНИЙ  
АДМИНИСТРАЦИИ ПЕРМСКОГО МУНИЦИПАЛЬНОГО ОКРУГА**

**РЕШЕНИЕ**

о размещении объектов № 3745

Пермский край  
Пермский округ

18.12.2024

Комитет имущественных отношений администрации Пермского муниципального округа разрешает Публичному акционерному обществу «Россети Урал» (ИНН 6671163413, ОГРН 1056604000970, почтовый адрес: 620026, г. Екатеринбург, ул. Мамина Сибиряка, д. 140)

размещение объекта: «Строительство участка ВЛ 0,4 кВ от ближайшей опоры ВЛ 0,4 кВ от ТП-6213, установка оборудования учета э/э на опоре ВЛ 0,4 кВ для электроснабжения малоэтажной жилой застройки по адресу: Пермский край, Пермский район, д. Нестюково, ул. Бабинская, 69а (кад. номер зем. участка 59:32:0400002:455)»

на землях государственная собственность на которые не разграничена.

на срок бессрочно

Местоположение: Российская Федерация, Пермский край, Пермский муниципальный округ, д. Нестюково


Приложение: схема предполагаемых к использованию земель или земельных участков.

Особые условия использования:

1) При установке опор электросетевого хозяйства учесть параметры ширины проезда улично-дорожной сети, во избежание сужения полосы отвода дороги. Установить опоры на расстоянии не более 2 метров от границ земельного участка.

2) При условии получения разрешения на производство земляных работ.

Заместитель председателя комитета

  
(подпись, печать)

М.В. Королева



# Схема предполагаемых к использованию земель или части земельного участка

Система координат: МСК 59 зона 2

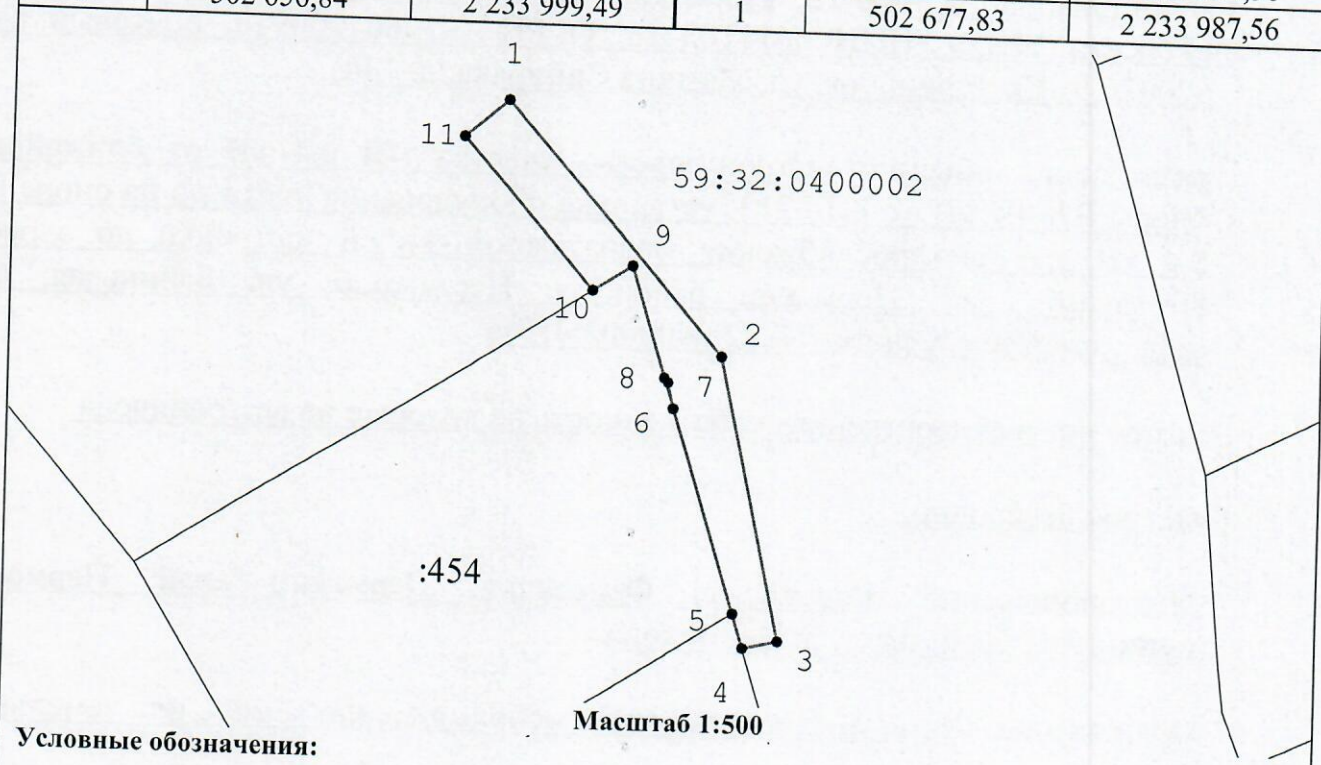
Объект: Строительство участка ВЛ 0,4 кВ от ближайшей опоры ВЛ 0,4 кВ от ТП-6213, установка оборудования учета э/э на опоре ВЛ 0,4 кВ для электроснабжения малоэтажной жилой застройки по адресу: Пермский край, Пермский район, д. Нестюково, ул. Бабинская, 69а (кад. номер зем. участка 59:32:0400002:455)

Местоположение: Российская Федерация, Пермский край, Пермский м.о., Нестюково д

Площадь земельного участка: 143 м<sup>2</sup>

Категория земель: Земли населенных пунктов

Обозначение характерных точек границ	Координаты		Обозначение характерных точек границ	Координаты	
	X	Y		X	Y
1	502 677,83	2 233 987,56	7	502 658,66	2 233 999,09
2	502 660,52	2 234 002,77	8	502 658,96	2 233 998,82
3	502 640,80	2 234 007,10	9	502 666,54	2 233 996,45
4	502 640,27	2 234 004,67	10	502 664,79	2 233 993,70
5	502 642,61	2 234 003,94	11	502 675,18	2 233 984,56
6	502 656,84	2 233 999,49	1	502 677,83	2 233 987,56



### Условные обозначения:

- - Характерная точка границы, сведения о которой позволяют однозначно определить её на местности
- - Границы земельных участков, установленные (уточненные) при проведении кадастровых работ, отражающиеся в масштабе
- - Существующая часть границы, имеющиеся в ЕГРН сведения о которой достаточны для определения ее местоположения
- - Граница кадастрового квартала
- 59:08:2701028 - Обозначение кадастрового квартала

Описание границ смежных землепользователей:  
 от т.1 до т.4 - неразграниченные земли 59:32:0400002  
 от т.4 до т.5 - 59:32:0400002:455  
 от т.5 до т.10 - 59:32:0400002:454  
 от т.10 до т.1 - неразграниченные земли 59:32:0400002



Заявитель: Пучнина К.Ю. № 26.01.2024  
 от 26.01.2024

(подпись, расшифровка подписи)